



**LASERGEAR**

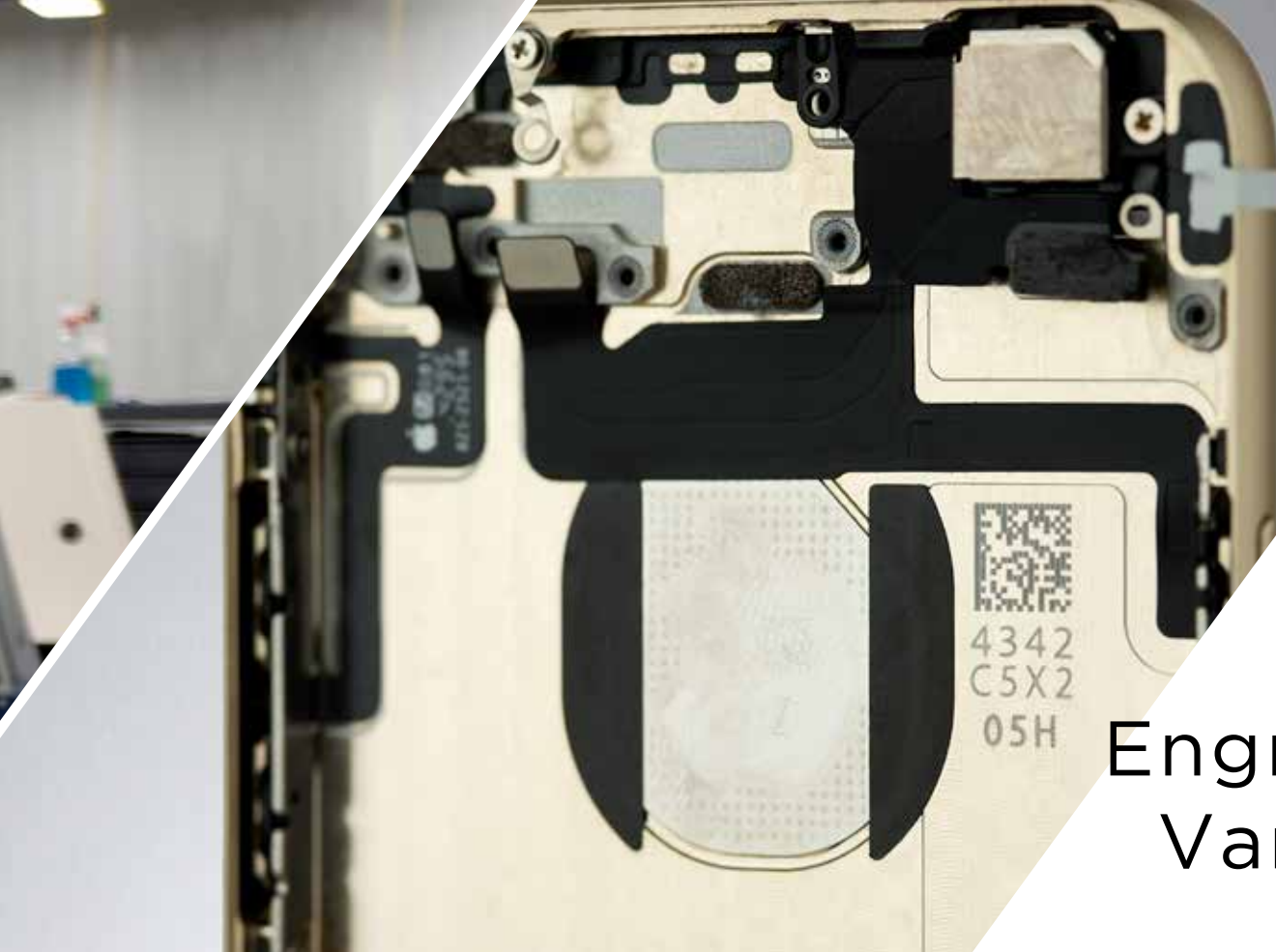


# ABOUT LASERGEAR

## Entry-Level Laser Marking Systems

LaserGear는 산업 레이저 시스템 분야의 세계적인 선도업체 인 TYKMA Electroxx의 레이저 마킹 제품 라인의 완전한 기능을 갖춘 entry-level line 입니다. LaserGear는 품질을 손상시키지 않으면서 entry-level 레이저 마킹 시스템을 원하는 고객을 위해 제작 되었습니다. LaserGear 제품은 고품질 부품을 사용하여 제조되며 산업 선도적인 사후서비스 정책으로 18 개월 보증이 제공됩니다. 보증 기간내에 시스템이 다운된 경우 LaserGear에 한국 판매처인 당사로 연락을 부탁드립니다.



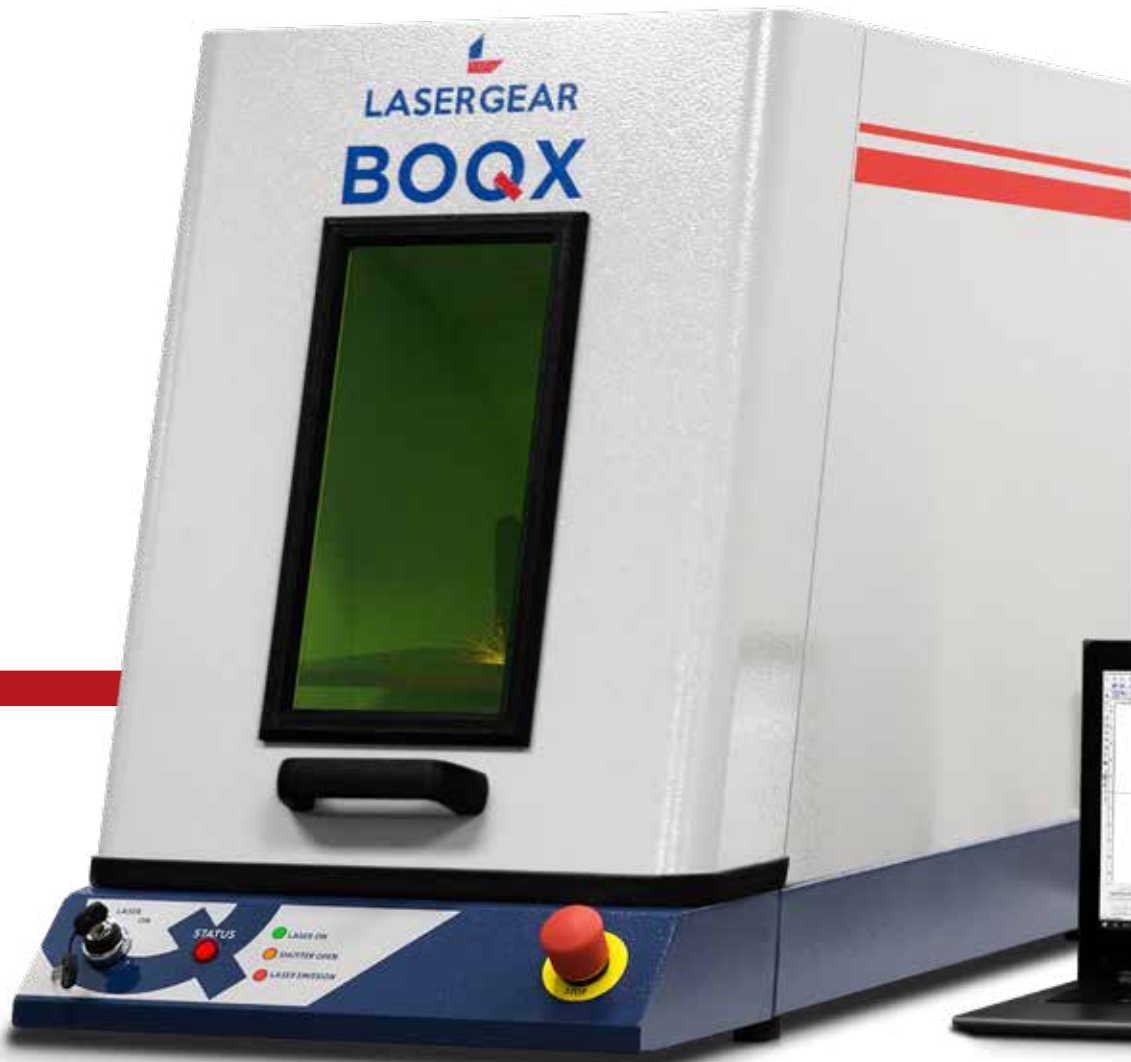


Laser Mark,  
Engrave, and Etch a  
Variety of Materials



## APPLICATIONS

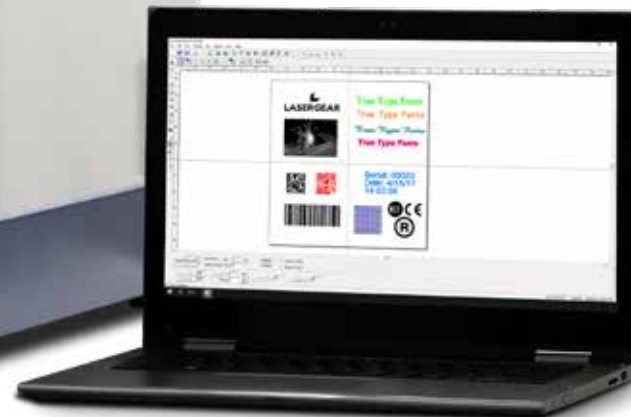
LaserGear 시스템은 모든 금속, 대부분의 플라스틱, 카바이드, 아노다이징 처리된 알루미늄, 페인트/코팅 소재 등을 표시합니다. 강력한 MOPA FIBER LASER 기술로 기본 Q 스위치 시스템 보다 마킹 성능과 신뢰성이 향상 되었습니다.



# LASERGEAR BOQX

## A Powerful Class I Benchtop Laser Marking System

LaserGear BOQX는 파워와 단순성을 결합한 Class 1 benchtop 레이저 마킹 시스템입니다. BOQX는 20W MOPA 파이버 레이저를 주력으로 하며, 다양한 응용 분야에서 강도와 속도를 모두 제공합니다. 전방 슬라이딩 수직 도어 및 내장 포커스 파인더를 이용한 파워 포커스 높이 조정은 간단한 프론트 로딩 및 부품 셋업을 가능하게 합니다. USB를 통해 노트북 또는 데스크탑 PC를 연결하고 Minilase Pro SE 소프트웨어에서 프로그래밍을 시작하기만 하면 됩니다.



특징 :

- Class I safe benchtop laser enclosure
- Front operator control buttons
- Front sliding vertical door
- 20W MOPA fiber laser
- Power focal height adjustment with focus finder tool



## Powerful Benchtop Laser Marking

# LASERGEAR QUBE

## Ideal for Class IV Tool Post Use or Integration Applications

LaserGear QUBE는 개방형 환경에서 사용하거나 생산 라인에 통합하기에 이상적인 Class 4 레이저 마킹 시스템입니다. 20W MOPA 파이버 레이저를 주력으로 하는 QUBE는 다양한 소재와 용도로 사용 할수 있게 뛰어난 품질과 속도를 제공 합니다. 개방형 공간 및 유연성이 필요한 다양한 applications에 마킹하기 위해 QUBE를 전용 포스트에 장착하십시오. QUBE를 무인 또는 Turnkey applications을 위한 자동화 된 라인에 통합 하십시오. USB를 통해 랩톱 또는 데스크탑 PC를 연결 하고 Minilase Pro SE 소프트웨어에서 프로그래밍을 시작 하십시오.



### 특징 :

- Class IV integration laser marking system
- Compact head design and controls enclosure
- 20W MOPA fiber laser
- I/O for automated system control









# TECHNICAL SPECIFICATIONS

## BOOX

<b>System Dimensions / Weight (approx.)</b>	16.15"W x 34.5"L x 24"H / 130lbs (mm) 410W x 876.3 L x 584H / 59kg
<b>Standard Marking Field</b>	163 Focal Lens 3.93" x 3.93" / 100mm x 100mm
<b>Standard Max Part Size</b>	12"W x 9.0"L x 5.66"H (mm) 254W x 228L x 142H
<b>Laser Type</b>	Ytterbium Fiber
<b>Wavelength</b>	1062nm +/- 3nm
<b>Wattage</b>	20W
<b>Frequency Range</b>	1-400kHz
<b>Pulse Duration</b>	200ns
<b>Operative Ambient Air Temp</b>	0° - 40° C / 32° - 104° F
<b>Cooling</b>	Forced Air
<b>Input Power Requirements</b>	Power Sensing 110-240VAC 50/60Hz
<b>Aiming Beam</b>	(2) Class IIIa/3R Red Diode
<b>PC</b>	Windows 7 or 10 Laptop or Desktop PC
<b>PC Connection</b>	USB
<b>Machine Ports</b>	Diagnostic, Option Pendant
<b>Warranty</b>	18 Month Comprehensive, Unlimited Hours
<b>Documentation (Provided in Digital Format via USB Drive)</b>	System & Software Manuals Laser Settings Guide / Safety Manual

## QUBE

<b>System Dimensions / Weight (approx.)</b>	Rack: 13.5"W x 13.5"L x 8"H / 35lbs (mm) 343W x 343 L x 203H / 16kg
	Head: 4.0"W x 14.0"L x 4.5"H / 10lbs (mm) 102W x 356 L x 114H / 4.5kg
<b>Standard Marking Field</b>	163 Focal Lens 3.93" x 3.93" / 100mm x 100mm
<b>Upgrade Lens</b>	254 Focal Lens 6.5" x 6.5" / 165mm x 165mm
<b>Laser Type</b>	Ytterbium Fiber
<b>Wavelength</b>	1062nm +/- 3nm
<b>Wattage</b>	20W
<b>Frequency Range</b>	1-400kHz
<b>Pulse Duration</b>	200ns
<b>Operative Ambient Air Temp</b>	0° - 40° C / 32° - 104° F
<b>Cooling</b>	Forced Air
<b>Input Power Requirements</b>	Power Sensing 110-240VAC 50/60Hz
<b>Aiming Beam</b>	(2) Class IIIa/3R Red Diode
<b>PC</b>	Windows 7 or 10 Laptop or Desktop PC
<b>PC Connection</b>	USB
<b>Machine Ports</b>	Diagnostic, Option Pendant
<b>Warranty</b>	18 Month Comprehensive, Unlimited Hours
<b>Documentation (Provided in Digital Format via USB Drive)</b>	System & Software Manuals Laser Settings Guide / Safety Manual

## QUBE X \* 2019년도 출시

<b>System Dimensions / Weight (approx.)</b>	Rack: 13.5"W x 13.5"L x 8"H / 35lbs (mm) 343W x 343 L x 203H / 16kg
	Head: 4.0"W x 14.0"L x 4.5"H / 10lbs (mm) 102W x 356 L x 114H / 4.5kg
<b>Standard Marking Field</b>	163 Focal Lens 3.93" x 3.93" / 100mm x 100mm
<b>Upgrade Lens</b>	254 Focal Lens 6.5" x 6.5" / 165mm x 165mm
<b>Laser Type</b>	Ytterbium Fiber
<b>Wavelength</b>	1062nm +/- 3nm
<b>Wattage</b>	20W, 30W or 60W
<b>Frequency Range</b>	1-400kHz
<b>Pulse Duration</b>	200ns
<b>Operative Ambient Air Temp</b>	0° - 40° C / 32° - 104° F
<b>Cooling</b>	Forced Air
<b>Input Power Requirements</b>	Power Sensing 110-240VAC 50/60Hz
<b>Aiming Beam</b>	(2) Class IIIa/3R Red Diode
<b>PC</b>	Onboard Controller Included
<b>PC Connection</b>	USB
<b>Machine Ports</b>	Diagnostic, Option Pendant
<b>Warranty</b>	18 Month Comprehensive, Unlimited Hours
<b>Documentation (Provided in Digital Format via USB Drive)</b>	System & Software Manuals Laser Settings Guide / Safety Manual



## TRAINING AND SUPPORT

LaserGear 제품은 최소한의 노력으로 설정 및 설치 하도록 설계 되었습니다. 모든 시스템은 빠른 시동을 위해 완전히 조립되어 배송됩니다. 시작 설명서, 교육용 비디오 등을 통해 사용자는 직접 LaserGear 제품을 쉽게 설정하고 프로그래밍 할 수 있습니다. TYKMA™ Electrox는 모든 고객에게 최고 품질과 신뢰성의 레이저 시스템을 제공하기로 약속 합니다.

당사의 연중 무휴 24 시간 365 일 긴급 서비스 라인에는 모든 서비스 요구 사항에 대한 교육을 이수한 담당 기술자가 배치되어 있습니다. 우리는 장기적인 고객 문제 해결 및 교육을 제공하여 시스템이 수년간 효과적으로 운영되도록 보장하기 위해 최선을 다하고 있습니다. 자세한 내용은 지금 문의하십시오. 당사의 산업용 레이저 시스템을 사용중인 수많은 제조 업체에 동참 하십시오.

- 1년 365 일 연중 무휴 응급 지원
- 정품 팀뷰어 보안 소프트웨어를 통한 온라인 원격 프로그래밍 및 문제 해결 지원
- 응용 및 프로그래밍 지원
- 비디오 교육 자습서 제공
- LaserGear 보증 시스템 지원



**LASER GEAR**

 **MARKTEC**

산업용 마킹시스템 비파괴 검사장치 자동화설비 전문업체

**주식회사 마크텍코리아**

본사 : 경북 고령군 다산면 다산산단 3길 92 ( 40113 )

지사 : 경기도 안산시 단원구 산단로 296 대우테크노피아 631호

T : 054-762-0051 F : 02-6280-6651 [www.marktec.co.kr](http://www.marktec.co.kr)

T : 031-501-1740 F : 02-6280-6651